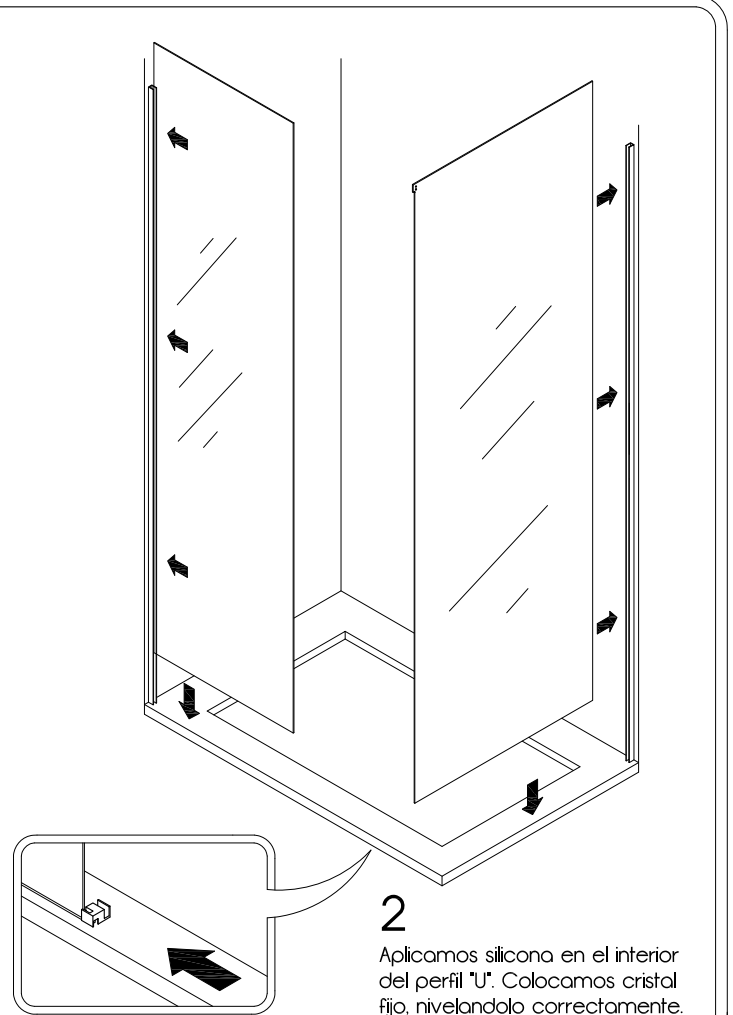
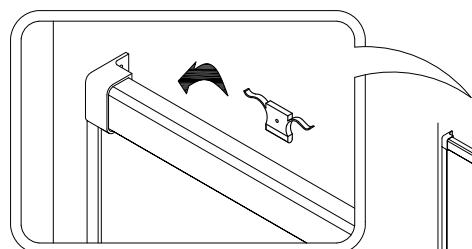


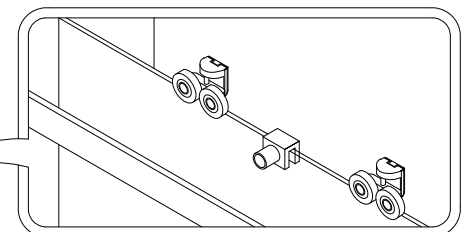
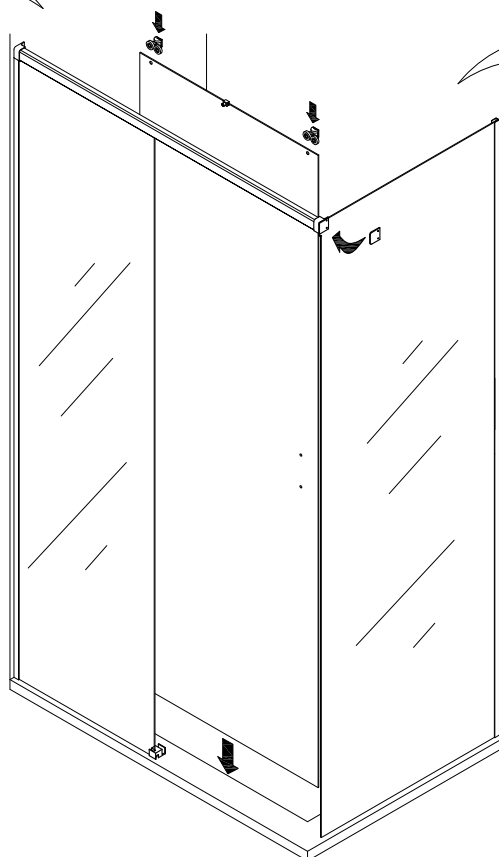
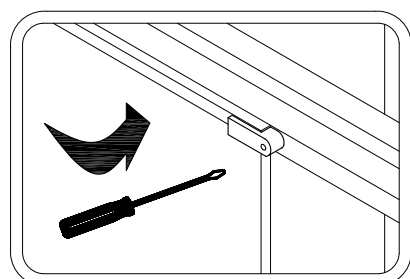
1
Colocamos "U" de los fijos a la pared. La "U" del frontal, colocar a 1cm del exterior del plato de ducha. La "U" del lateral, colocar en el borde del plato de ducha.



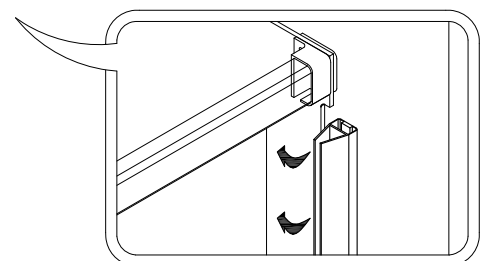
2
Aplicamos silicona en el interior del perfil "U". Colocamos cristal fijo, nivelándolo correctamente.



3
Introducimos freno en la guía. Colocamos guía superior encima del cristal fijo, nivelamos, y atornillamos la cogida a la pared. Una vez atornillada y a la pared, fijamos cristal fijo a la guía con la pieza de cogida, y también la guía al cristal fijo del lateral por medio de su cogida. Seguido, fijamos con silicona la guía inferior al fijo.



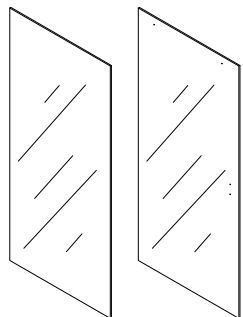
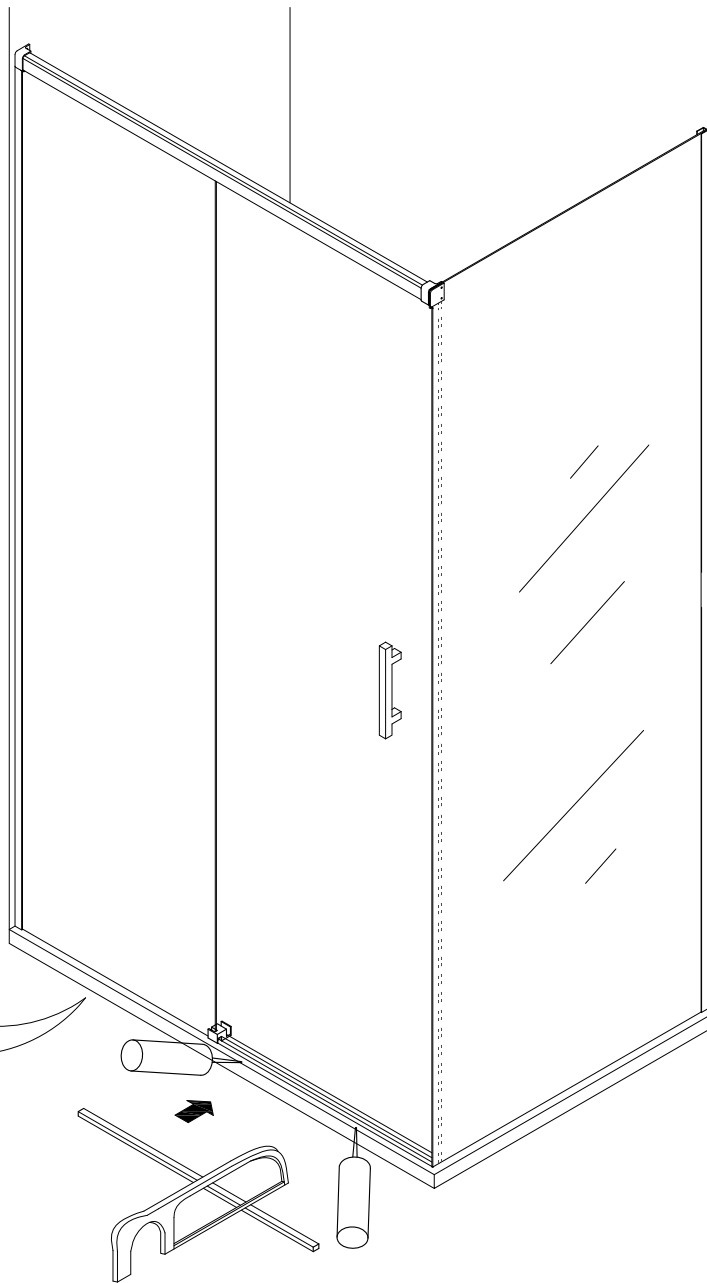
4
Colocamos los rodamientos en la hoja, y entre los dos rodamientos, la pinza antivuelco. A continuación, la colgamos de la guía superior, introduciéndola por el carril de la guía inferior.



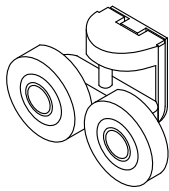
5
Una vez colocada la puerta graduamos los rodamientos, ajustamos la pinza antivuelco a la pestaña superior de la guía sin que lleguen a rozar, para evitar que la hoja pueda salirse del carril.

6

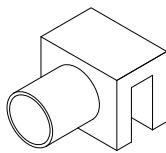
Para terminar, sellaremos todo el perímetro de la mampara, y colocaremos el envejecedor inferior desde la guía inferior hasta el cristal fijo, y también lo sellaremos. Ajustamos el tope de guía para evitar que la puerta al abrir llegue a la pared.



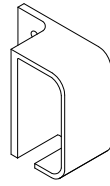
2 x vidrio hoja fija
1 x vidrio hoja corredera



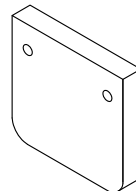
2 x rodamientos de acero inoxidable



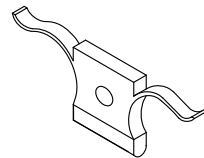
1 x antivuelco



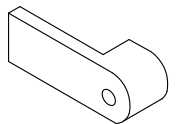
2 x cogida a pared



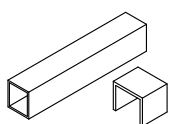
1 x embellecedor



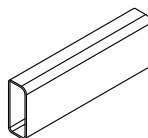
1 x freno



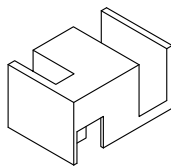
1 x cogidas fijo



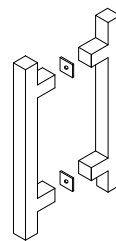
1 x perfil bajo



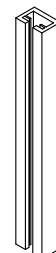
1 x guía superior



1 x pinza guía interior



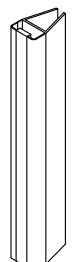
1 x tirador



2 x perfil "U" pared



1 x iman fijo



1 x iman cierre